

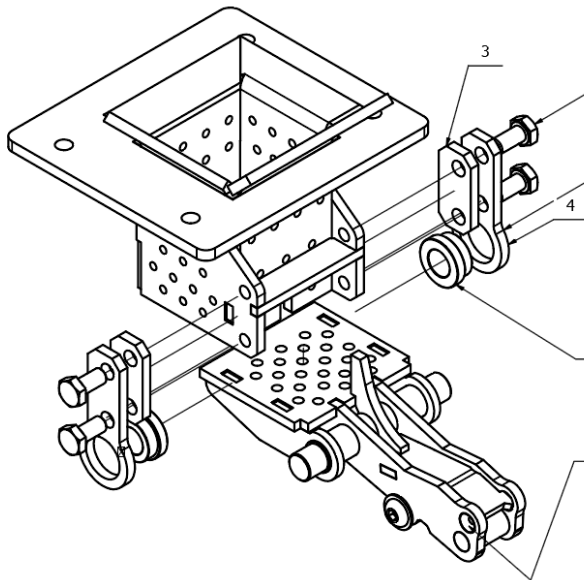
KOCIOŁ EVOPELL

montaż koszyczka

instrukcje serwisowe

DEFRO
czyste ciepło 



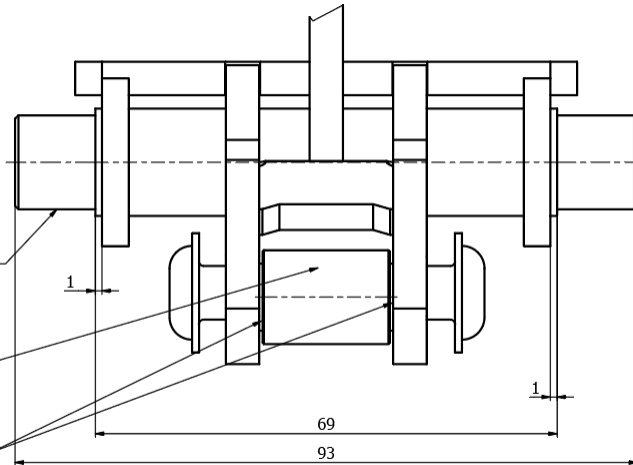


Śruba z łbem sześciokątnym M8x16 klasa 10.9
dokręcać z momentem 30 Nm

Elementy 3 i 4 oczyścić z gradu przed zamontowaniem

- Weryfikować przy pomocy sprawdzianu poprawność wykonania tulei (otwór $\geq \varnothing 14,2$)
- Tulejkę wprasować przy użyciu imadła

Magnes czujnika halotronu wprasować na równo z płaszczyzną blachy (użyć kleju typu Loctite 243)

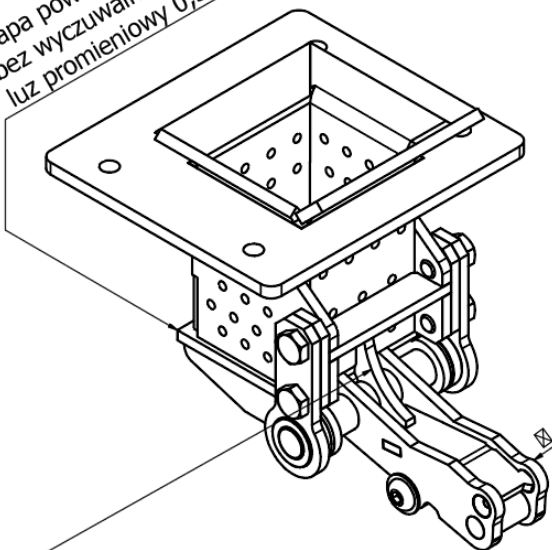


Wymiary wałka - średnice czopów i długość sprawdzić przed spawaniem klapy Rys. EVPP_15.09.02.02.00.00

tulejka powinna się swobodnie obracać

tulejkę smarować smarem miedzianym w sprayu, smar powinien wpłynąć pomiędzy tulejkę a sworzeń

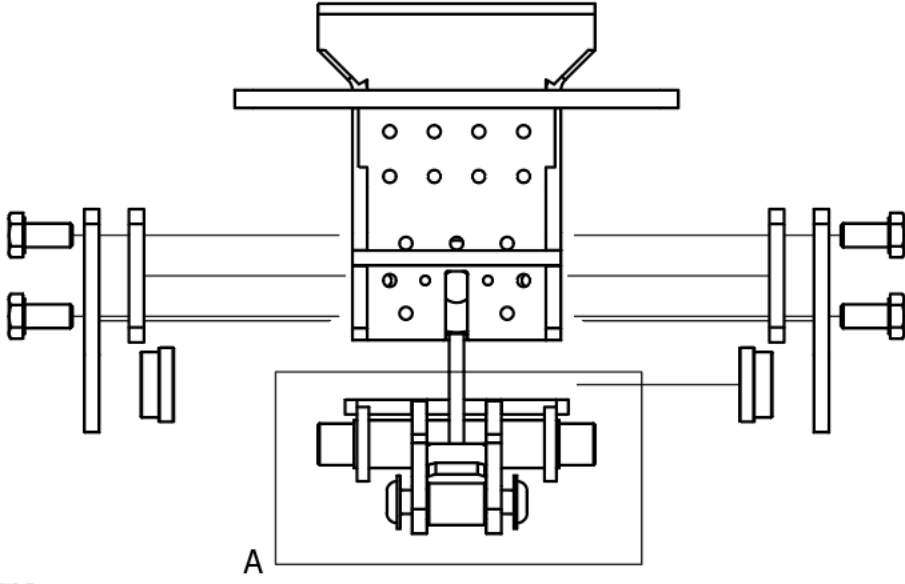
klapa powinna pracować bez wyczuwalnego oporu, luz promieniowy 0,5-0,8 mm



luz osiowy klapy względem koszyczka ~ 1 mm

łamacz zgorzeli nie może obcierać o wycięcie w koszyczku, w razie potrzeby prostować


MONTAŻ KOSZYCZKA




MONTAŻ KOSZYCZKA



 Ruda Strawczyńska 103A, 26-067 Strawczyn

 41 303 80 85

 serwis@defro.pl

 www.defro.pl

DEFRO
czyste ciepło 