

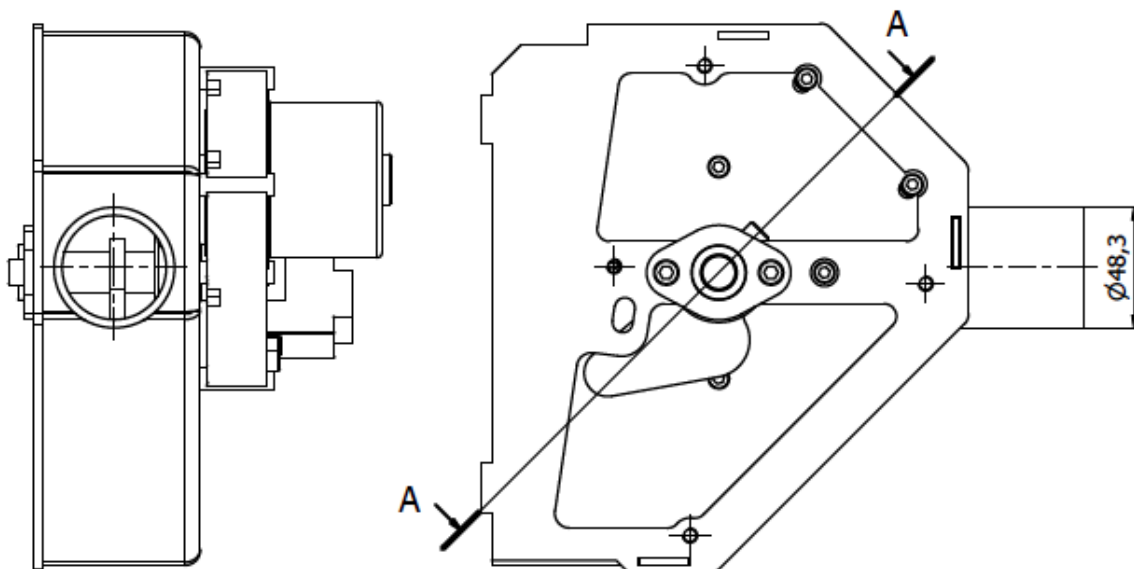
# KOCIOŁ EVOPELL

## montaż krzywki

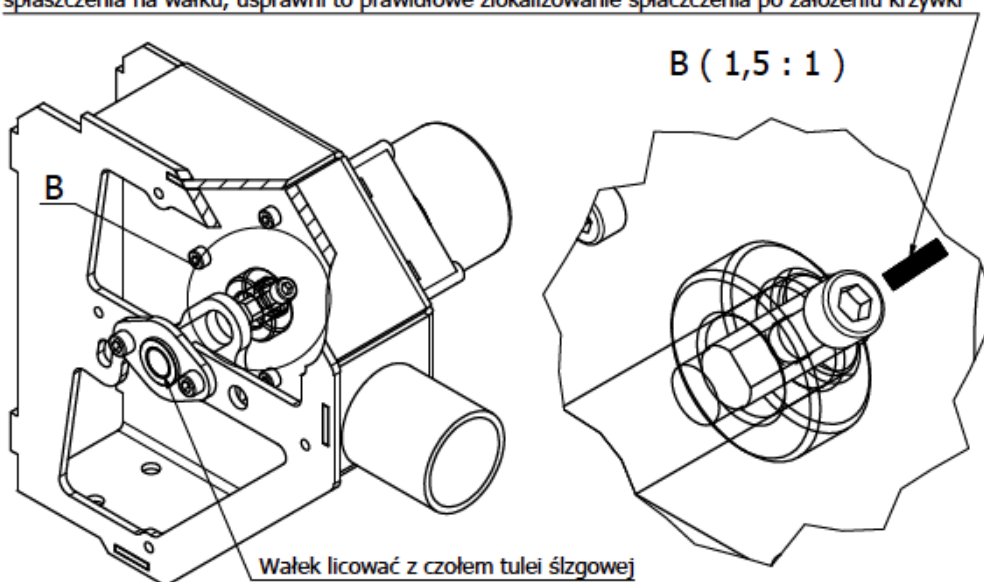
instrukcje serwisowe

**DEFRO**  
czyste ciepło 

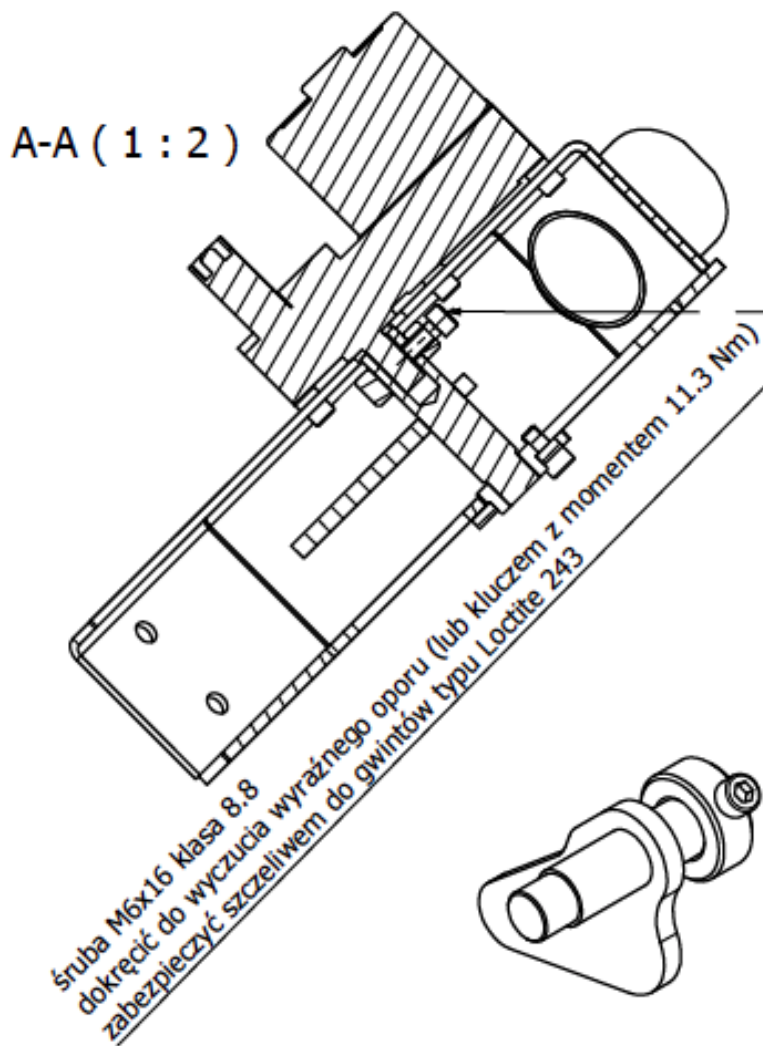




po przyręceniu motoreduktora zaznaczyć kreską na obudowie (biały marker) miejsce spłaszczenia na wałku, usprawni to prawidłowe zlokalizowanie spłaszczenia po założeniu krzywki



**MONTAŻ KRZYWKI**




Etapy montażu krzywki:


1. Przykręcić motoreduktor (Powergate 2 RPM 19W) śrubami M5x16
2. Zamontować krzywkę bez dokręcania śruby oporowej
3. Zamontować oprawę z tuleją ślizgową po drugiej stronie krzywki
4. Ręcznie obrócić krzywkę, w przypadku wyczuwalnego oporu skorygować położenie motoreduktora
5. Ustawić krzywkę motoreduktora tak aby śruba kontruująca skierowana była prostopadłe do spłaszczenia na wałku motoreduktora (szczegół B) dokręcić wg. wytycznych

**MONTAŻ KRZYWKI**



 Ruda Strawczyńska 103A, 26-067 Strawczyn

 41 303 80 85

 serwis@defro.pl

 www.defro.pl

**DEFRO**  
czyste ciepło 