

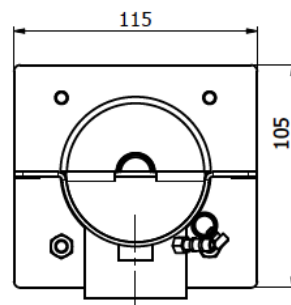
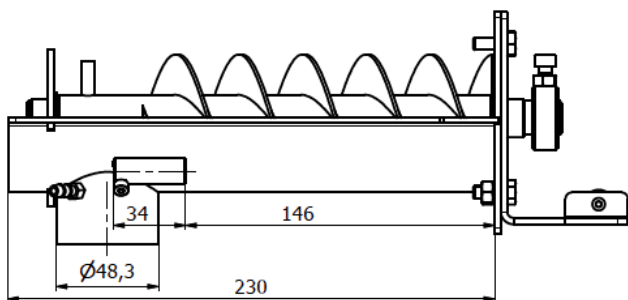
# KOCIOŁ EVOPELL

## montaż podajnika

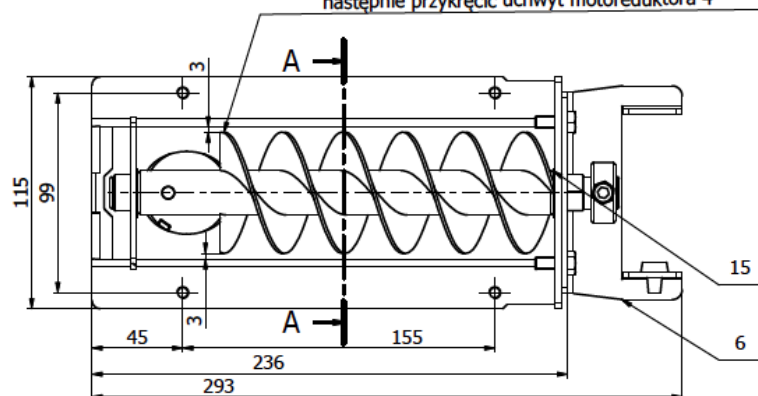
instrukcje serwisowe

**DEFRO**  
czyste ciepło 

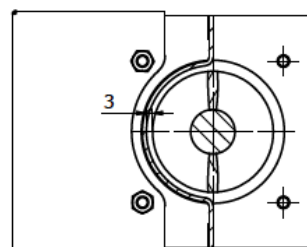




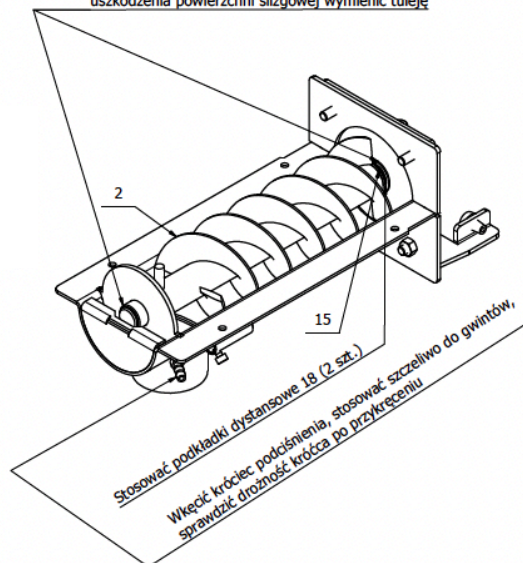
Ustawić ślimak w osi rury podawczej,  
 Odległość ślimaka od rury podawczej ~3mm,  
 Do ustawienia ślimaka wykorzystać dwa płaskowniki #3 mm  
 wsunąć płaskowniki pomiędzy ślimak a rynnę po obu stronach,  
 następnie przykręcić uchwyt motoreduktora 4



A-A (1:2)



Łożyska ślizgowe (tuleje teflonowe)  
 wprasować przy użyciu imadła, w przypadku  
 uszkodzenia powierzchni ślizgowej wymienić tuleje

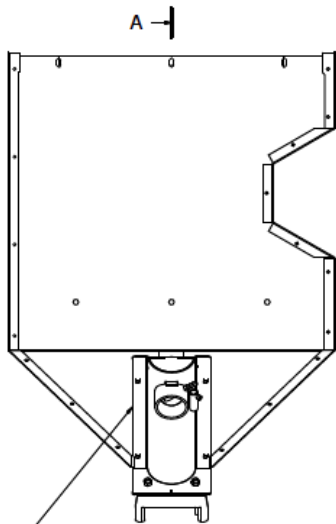


Stosować podkładki dystansowe 18 (2 szt.)  
 Wkręcić króciec podciśnienia, stosować szczelnie do gwintów,  
 sprawdzić drożność krótcza po przykręceniu

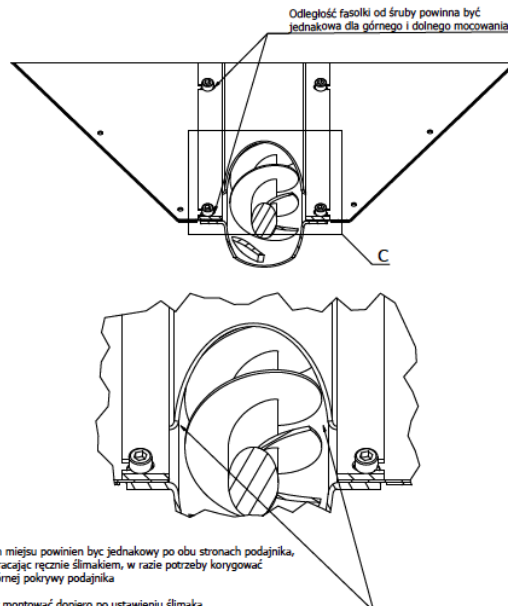
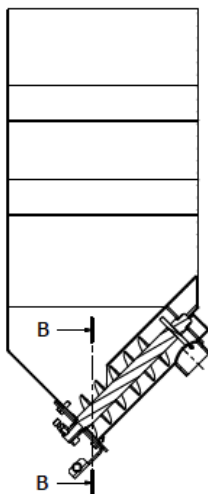
### Etapy montażu podajnika:

1. Wprasować tuleje ślizgowe
2. Ustawić ślimak w osi podajnika Rys. 1b (czopy wału ślimaka smarować smarem grafitowym)
3. Przykręcić mocowanie motoreduktora 4, ślimak powinien obracać się bez żadnych oporów
4. Przykręcić króciec podciśnienia Rys. 1c
5. Mocować podajnik do zasobnika, połączenie uszczelnić silikonem Rys. 2a
6. Górną część podajnika przykręcić wg wskazówek na Rys. 2b
7. Sprawdzić podajnik obracając ręcznie ślimakiem
8. Montować motoreduktor GF-64TYD - 5RPM 18W Rys. 2c
9. Montować pojemnik na trociny

# MONTAŻ PODAJNIKA



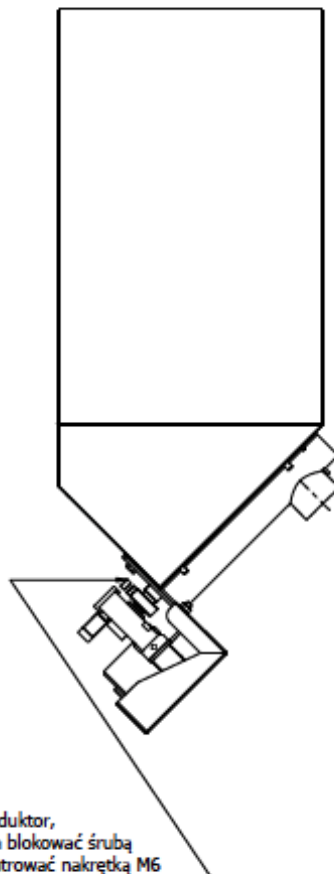
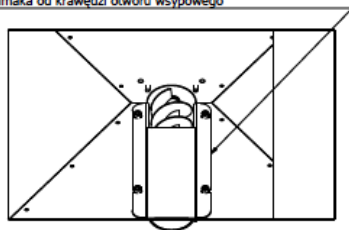
Podajnik ustawić po środku wycięcia w zasobniku



Odstęp w tym miejscu powinien być jednakowy po obu stronach podajnika, sprawdzić obracając ręcznie ślimakiem, w razie potrzeby korygować ustawienie górnej pokrywy podajnika

Motoreduktor montować dopiero po ustawieniu ślimaka

A —  
górną część podajnika przykręcić zachowując równe odstępy ślimaka od krawędzi otworu wyspowego





Na tym etapie montować motoreduktor, płaską część wału motoreduktora blokować śrubą M6x20 klasy 8.8 lub wyższej, kontrolować nakrętką M6

# MONTAŻ PODAJNIKA



 Ruda Strawczyńska 103A, 26-067 Strawczyn

 41 303 80 85

 serwis@defro.pl

 www.defro.pl

**DEFRO**  
czyste ciepło 