

KOTŁY PELLETOWE

Instrukcje montażu grzałki karteru sprężarki i czujnika temperatury karteru na sprężarce

instrukcje serwisowe

DEFRO
czyste ciepło 



- wybierz odpowiedni model w zależności od wielkości sprężarki i wymaganej mocy
 - grzałkę karteru można podłączyć wyłącznie do napięcia 230V AC
 - umieść grzałkę karteru pomiędzy dolną pokrywą a występem spiny dolnego łożyska (rys./Figure 7)
- Prawidłowo zamontowana grzałka karteru musi znaleźć się na wysokości 2,5cm mierząc od górnej płaszczyzny podstawy sprężarki do dolnej krawędzi grzałki.
- zamontuj grzałkę poziomo wokół skrzyni korbowej, upewniając się, że ściśle przylega do obudowa sprężarki na całej długości.



Figure 7



Figure 8

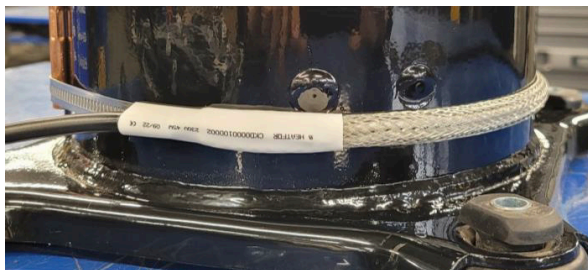


Figure 9



Figure 10

- unikaj kontaktu części grzewczej grzałki z występami spiny (rys. /Figure 8 i 9)
- Element grzejny grzałki znajduje się w zewnętrznym stalowym oplocie.
- unikaj pochylenia montażowego grzałki (rys. /Figure 10)

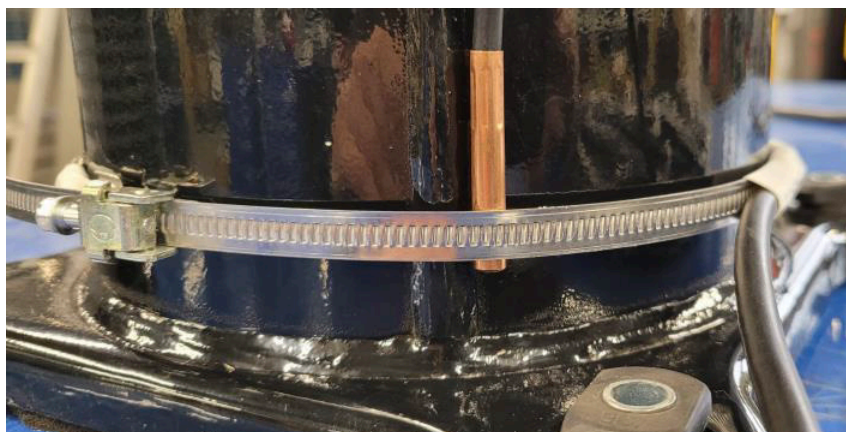


Zdjęcia z prawidłowo ułożoną grzałką karteru sprężarki.

- zamknij zamek i dokręć śrubę momentem: 2 - 3 Nm
 - nadmiar opaski ślimakowej można przyciąć
- Uwaga:** Ostre krawędzie nie mogą stykać się z przewodami!
- metalowy oplot grzałki należy podłączyć do odpowiedniego zacisku uziemiającego
- Uwaga:** Grzałka karteru musi być prawidłowo uziemiona!
- sprawdź rezystancję zgodnie z danymi technicznymi
 - przed uruchomieniem wykonaj test izolacji.

Czujnik temperatury karteru sprężarki musi być zamontowany na odcinku opaski ślimakowej grzałki i poprowadzony wzdłuż pionowej spiny korpusu sprężarki.


- Uwaga:** Czujnik nie może mieć bezpośredniego kontaktu z częścią grzewczą grzałki.
- Element grzejny grzałki znajduje się w zewnętrznym stalowym oplocie.




Zdjęcie z prawidłowo umiejscowionym i osadzonym czujnikiem temperatury karteru sprężarki.



 Ruda Strawczyńska 103A, 26-067 Strawczyn

 41 303 80 85

 serwis@defro.pl

 www.defro.pl

DEFRO
czyste ciepło 