

POMPY CIEPŁA

Instrukcje wymiany czujnika zewnętrznego

instrukcje serwisowe

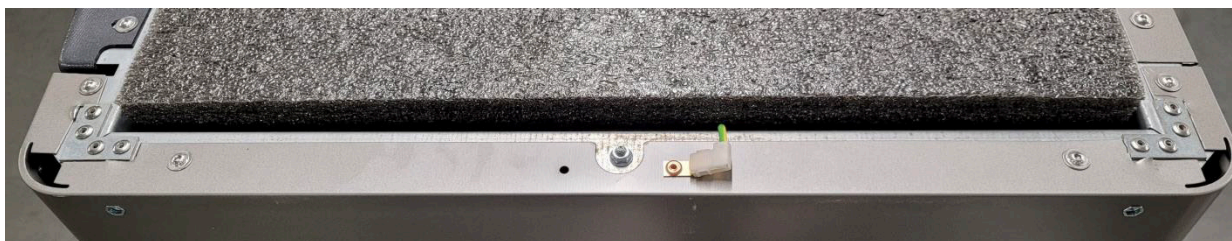
DEFRO
czyste ciepło 



- odkręcić 4 śruby imbusowe M5 na plastikowej pokrywie górnej
- zdjąć pokrywę i odłożyć w miejscu uniemożliwiającym jej uszkodzenie



- odkręcić 4 śruby imbusowe M5 na górze oraz 4 na dole prawej osłony bocznej
- odpiąć przewód uziemiający osłonę znajdujący się na górze
- stanąć przodem do osłony bocznej po czym podnieść delikatnie osłonę w górę (>2mm) i przyciągnąć do siebie
- zdjętą osłonę i odłożyć w miejscu uniemożliwiającym jej uszkodzenie



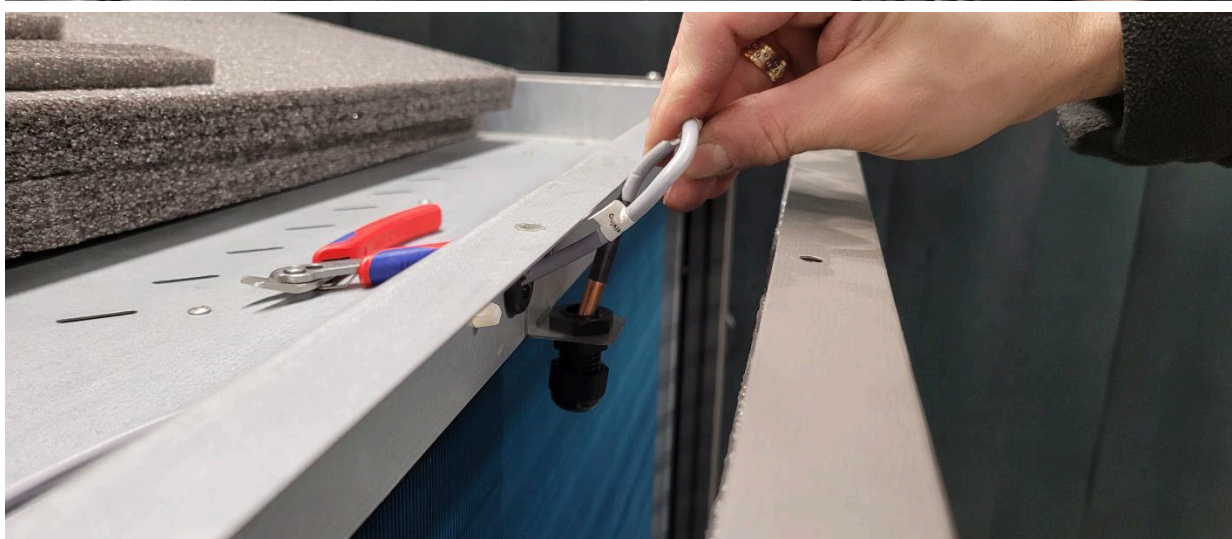
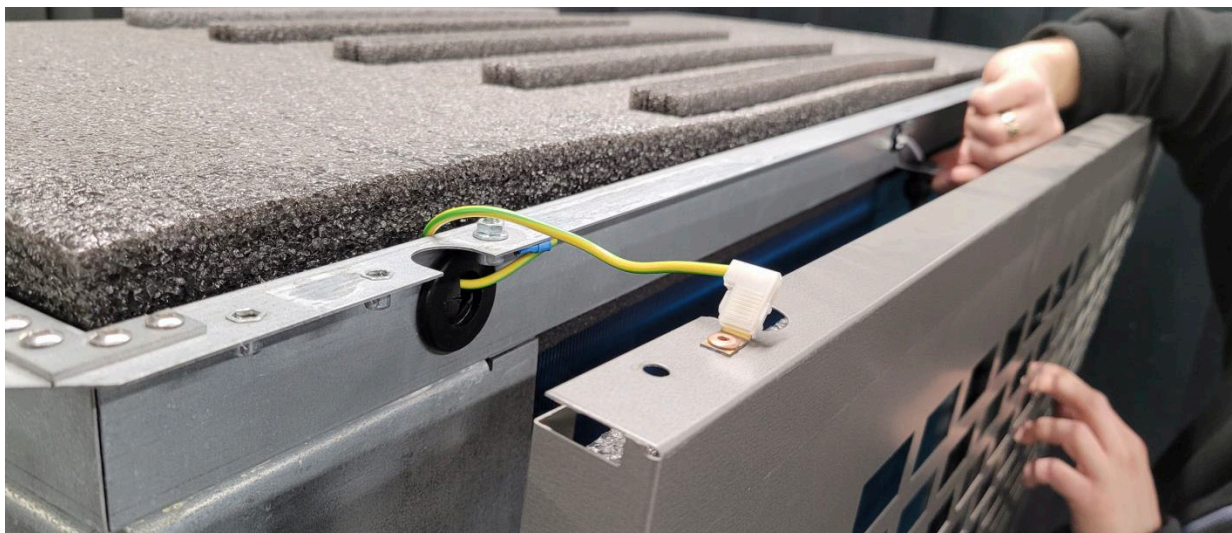
- odkręcić 3 śruby imbusowe M5 na górze osłony tylnej



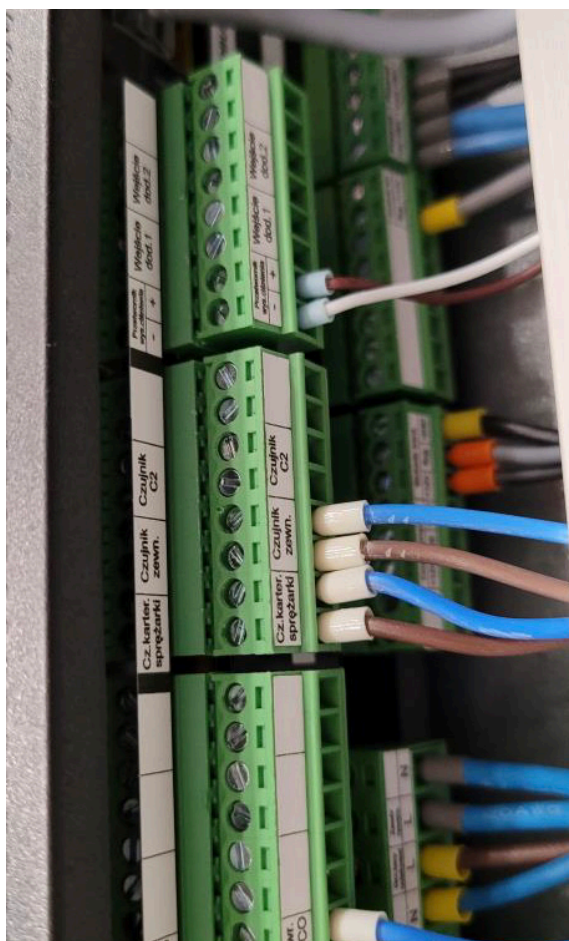
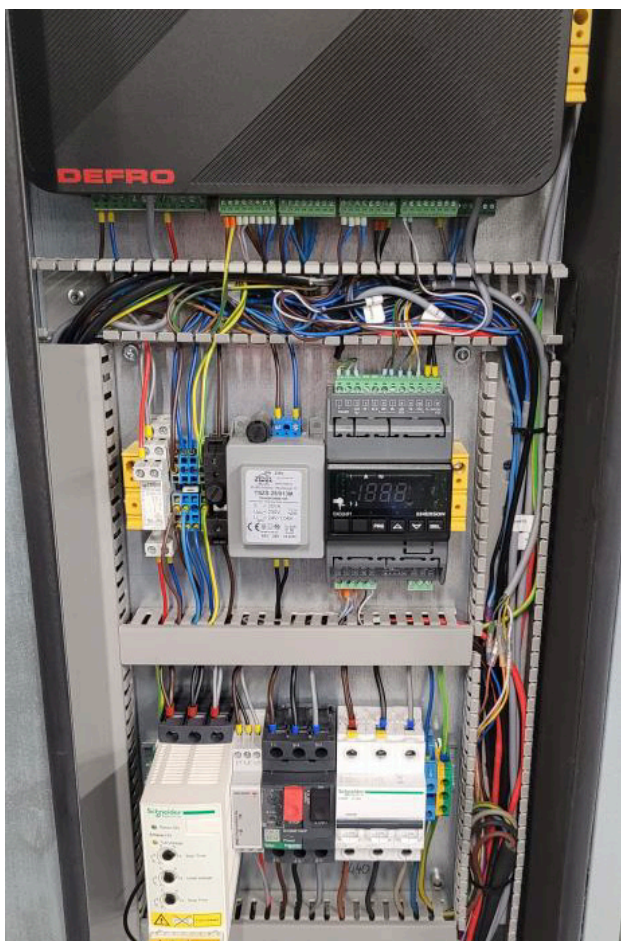
- pozostawić przypięty przewód ochronny i delikatnie odchylić osłonę
- Uwaga:** Dolne śruby mocujące pozostawić przykręcone.



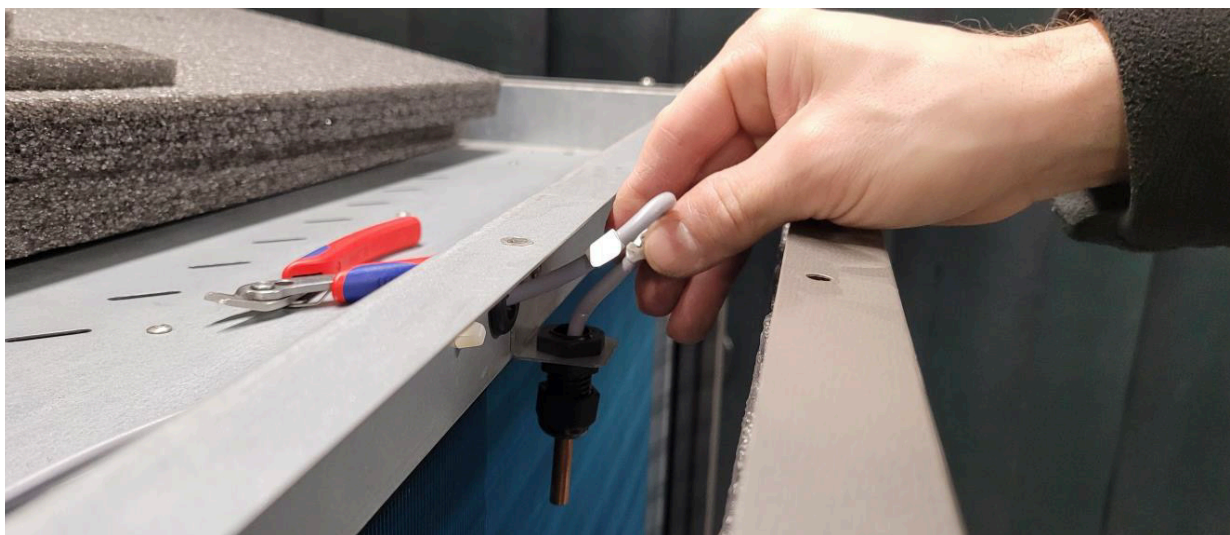
- poluzować nakrętkę dławika aby wyciągnąć czujnik
- wyciągnąć czujnik, odciąć opaski kablowe którymi przypięty jest przewód
- przeciągnąć przewód przez gumowy przepust na górze stelażu do płyty ze sterowaniem



- w czarnym module sterownika patrząc od przodu w pierwszym rzędzie po prawej stronie znajduje się zielone złącze z opisem **Czujnik zewn.** . Odkręcić przewody starego czujnika i w to samo miejsce przykręcić przewody nowego czujnika.
- uszkodzony czujnik wyciągnąć




- po przykręceniu nowy przewód wprowadzić w korytko kablowe na górze i wyprowadzić na prawą stronę
- przejść przewodem przez gumowy przepust w górze stelażu a następnie prowadzić tą samą trasą jak stary
- włożyć w dławik jak poniżej i skrócić do oporu
- ponownie przyjąć przewód opaskami kablowymi do zamontowanych plastikowych uchwytów




- nadmiar przewodu można ułożyć w korytkach kablowych
- zamknąć pokrywę korytek kablowych, upewnić się że przewód został prawidłowo podłączony do modułu sterownika
- ponownie zamontować osłony pamiętając o podpięciu przewodu ochronnego osłony bocznej



 Ruda Strawczyńska 103A, 26-067 Strawczyn

 41 303 80 85

 serwis@defro.pl

 www.defro.pl

DEFRO
czyste ciepło 